






« Les PasSAGEs de Rentrée »

- du 25 au 27 septembre 2024 en présentiel -

- Pour tous les membres du SAGE - (enseignants)-chercheurs, ingénieurs, contractuels, doctorants, post-doctorants, émérites, associés, invités...
- Séminaires et Télé-Club SAGE ouverts au public.

Pour un bon déroulement de votre événement, **inscrivez-vous au plus tard le mardi 10 septembre** à tout ou partie(s) du programme ici :

<https://sondagesv3.unistra.fr/index.php/368327?lang=fr>

Mercredi 25 septembre METHODES DE LA RECHERCHE	Judi 26 septembre RESULTATS DE LA RECHERCHE	Vendredi 27 septembre VIE DU LABORATOIRE
<p>SÉMINAIRE DE MÉTHODOLOGIE</p> <p>« Organiser un Witness seminar (WS) : quelques leçons d'une expérience récente »</p> <p>Intervenant : Frédéric VAGNERON, maître de conférence en histoire de la médecine et de la santé (SAGE), Unistra.</p> <p>« Mobiliser la source Witness seminar (WS) dans une recherche de doctorat » (titre provisoire/communication en anglais)</p> <p>Intervenante : Erin PATERSON, doctorante en histoire de la médecine et de la santé (SAGE), Unistra.</p> <p>De 10h à 12h, Amphi Beretz, Nouveau Patio</p>	<p>SÉMINAIRE GÉNÉRAL DU SAGE</p> <p>« Une agriculture sans agriculteurs ? »</p> <p>De 10h15 à 12h15, Amphi. du Collège doctoral européen (RdC).</p> <p>Intervenant (auteur) : Bertrand HERVIEU, sociologue, ancien DR CNRS (CEVIPOF), ancien président de l'INRA et inspecteur général du ministère de l'agriculture.</p> <p>Animation : Philippe HAMMAN, Pr. de sociologie, (SAGE), Unistra.</p> <p>Organisation : Axe 3 - « Dynamiques territoriales : population, ville, nature ».</p>	<p>« LES P'TITES SAG(E)ACITÉS »</p> <p>Petit-déjeuner</p> <p>Accueil des nouveaux membres du SAGE !</p> <p>De 9h à 11h, Cafétéria Le Cristal shop, RU Esplanade.</p> <p>-----</p> <p>VISITE GUIDÉE PRIVÉE</p> <p>LE JARDIN BOTANIQUE DE L'UNISTRA -</p> <p>De 11h10 à 12h15, allée Anton de Bary, RdV devant le Portail d'entrée du Jardin.</p> <p>Attention : places limitées à 40 personnes.</p> 
<p>DÉJEUNONS ENSEMBLE ! (REPAS TIRÉ DU SAC)</p> <p>De 12h15 à 13h45, Cuisine & terrasse de la Maison des personnels.</p>	<p>DEJEUNER OFFERT PAR LE SAGE</p> <p>De 12h15 à 13h45, Jardin intérieur du CDE (1^{er} étage)</p> <p>Sur inscription uniquement ! (repas individuels)</p>	<p>DÉJEUNONS ENSEMBLE ! (REPAS TIRÉ DU SAC)</p> <p>Entre 12h et 13h, Cuisine de la cuisine de la maison des personnels.</p>
<p>ATELIER DE RECHERCHE DOCUMENTAIRE</p> <p>« Actualité des services et ressources SHS de l'Unistra + Click & Read  »</p> <p>De 14h à 15h45, Bât. Le Studium, salle E.02 (Urfist)</p> <p>Attention : places limitées à 15 personnes.</p> <p>Ordinateur portable perso. et compte Unistra requis.</p> <p>Animation : pôle formation du service des bibliothèques de l'Unistra.</p>  <p>Le Studium de l'Université de Strasbourg © Catherine Schröder</p> <p>VISITE GUIDÉE PRIVÉE - LE STUDIUM -</p> <p>De 16h à 17h30, Départ dans le hall du niveau -1 du Studium.</p> <p>Nos guides : _ Christophe Cassiau-Haurie, Conservateur, responsable de la bibliothèque du Studium. _ Renzo Iacazzi, responsable de l'imprimerie Unistra.</p>	<p>SÉMINAIRE GÉNÉRAL DU SAGE</p> <p>« Vivre et lutter dans un monde toxique. Violence environnementale et santé à l'âge du pétrole. »</p> <p>De 14h à 16h30, Amphi. du Collège doctoral européen (RdC).</p> <p>Intervenant (auteur.e.s) : Renaud BÉCOT, Maître de conférences de science politique, (PACTE), Sciences Po Grenoble-UGA. Gwenola LE NAOUR, Maître de conférences HDR de science politique, (TRIANGLE), Sciences Po Lyon (à confirmer).</p> <p>Animation : axe 2 (à définir).</p> <p>Organisateur : Axe 2 - « Environnement, santé, sciences et société ».</p>	<p>RÉUNIONS D'AXES</p> <p>De 13h15 à 15h15, salles du 2^{ème} étage de la maison des personnels.</p> <p>ASSEMBLÉE GÉNÉRALE DU SAGE</p> <p>De 15h30 à 17h30, Amphi « Terre », Manufacture des Tabacs</p>  <p>Photo : AG SAGE, Janv. 2024, Amphi. "Terre".</p>
	<p>TÉLÉ-CLUB SAGE</p> <p>« Systèmes de soins comparés en Europe - le cas de l'Angleterre ».</p> <p>À partir de 16h45, Amphi. du Collège doctoral européen (RdC).</p> <p>Organisation et animation : Christian BONAH et Joël DANET (SAGE), Unistra.</p>	<p>POT DE CLÔTURE !</p> <p>De 17h30 à 19h30, Hall d'accueil de la Manufacture des Tabacs</p> 

PRÉSENTATION DU PROGRAMME

MERCREDI 25 SEPTEMBRE 2024

- **SÉMINAIRE DE MÉTHODOLOGIE CONSACRÉ AUX WITNESS SEMINARS (WS)**

Méthode utilisée depuis quelques années en histoire afin de recueillir des données historiques en faisant intervenir oralement, en un même lieu et de manière filmée ou enregistrée, des témoins d'un événement par exemple, Frédéric Vagneron et Erin Paterson, tous deux membres du SAGE, se proposent ici de nous en décrire les contours à partir d'une expérience personnelle d'organisation ou d'usage des WS.

Intervenant.e.s :

- _ **Frédéric Vagneron**, maître de conférences en histoire de la médecine et de la santé (SAGE), Unistra.
- _ **Erin Paterson**, doctorante en histoire de la médecine et de la santé (SAGE), Unistra.



MERCREDI 25 septembre de 10h à 12h.
Amphi. Beretz, Nouveau Patio.

Ouvert au public, inscription recommandée.

- **DÉJEUNONS ENSEMBLE (AVEC REPAS TIRE DU SAC)**

Comme la maison des personnels est un peu devenue le « repère » convivial du SAGE, venez nombreux pour déjeuner ensemble et nous retrouver sur sa terrasse du 3^{ème} étage, avec vue imprenable sur le campus d'un côté et la cathédrale de l'autre. Une belle manière de démarrer la nouvelle année universitaire !

En cas de pluie, nous pourrions nous retrouver dans la cuisine (places limitées à 15).



MERCREDI 25 septembre de 12h15 à 13h45.
Cuisine & terrasse de la Maison des personnels de l'Unistra (4^{ème} et 3^{ème} étages)
9, rue Pierre Montet 67000 STRASBOURG (en face de l'Escarpe)

Réservé aux membres du SAGE, inscription recommandée.
Accès avec votre Pass Campus (sonnez en cas de difficulté d'accès).

- **ATELIER DE RECHERCHE DOCUMENTAIRE – « Actualité des services et ressources SHS de l'Unistra + Click & read »**

Le pôle formation du service des bibliothèques de l'Unistra vous présentera l'actualité des ressources documentaires de l'Unistra en SHS, ainsi que les services proposés aux chercheurs en matière de recherche documentaire (prêt entre bibliothèques et bien d'autres). L'occasion aussi de poser vos questions, notamment pour améliorer l'efficacité de vos techniques de recherche documentaire.

Une partie de la session sera par ailleurs consacrée à l'utilisation de Click & Read , cette extension web que l'on voit désormais un peu partout et qui permet d'accéder en un clic à l'article souhaité !

N.B : Cet atelier nécessite de prendre votre ordinateur portable, de disposer d'un compte Unistra et d'en connaître les identifiant et mot de passe d'accès (les mêmes que ceux de votre boîte mail Unistra). Vous pouvez aussi compter sur votre voisin, mais rien n'est garanti dans ce cas !

Animation : pôle formation du service des bibliothèques de l'Unistra.



MERCREDI 25 septembre de 14h à 15h45.

Bât. « Le Studium », salle E.02 (Urfist)
2 rue Blaise Pascal 67 000 Strasbourg (arrêt de tram : « Observatoire »)

Réservé aux membres du SAGE,
Inscription indispensable car le nombre de places est limité à 15 personnes.

- VISITE GUIDÉE DU STUDIUM



Le Studium de l'Université de Strasbourg © Catherine Schröder

Inauguré en janvier 2023, le Studium accueille différents services très utiles aux universitaires, dans un bâtiment au geste architectural fort, situé à proximité de la MISHA. Cette visite guidée a pour objectif de vous faire découvrir à la fois ce nouveau bâtiment et les diverses fonctionnalités qu'il héberge, afin d'en faciliter l'usage en cours d'année : de la bibliothèque de plus de 2500m², aux salles de formation et de travail en groupe, à la sonothèque, en passant par les bureaux pour doctorants, l'espace Ruche pour le travail collaboratif, le service de l'imprimerie de l'Unistra, les Presses universitaires de Strasbourg (PUS), ou encore une très belle salle d'évènementielle et une cafétéria.

Nos guides :

- _ **Christophe Cassiau-Haurie**, Conservateur, Responsable de la bibliothèque du Studium.
- _ **Renzo Iacazzi**, responsable du département Imprimerie (DALI), Studium.



MERCREDI 25 septembre de 16h à 17h30.
 Bât. « Le Studium », départ de la visite dans le hall du niveau -1.
 2 rue Blaise Pascal 67 000 Strasbourg (arrêt de tram : « Observatoire »)
 Réservé aux membres du SAGE, inscription recommandée.

JEUDI 26 SEPTEMBRE 2024

- SÉMINAIRE GÉNÉRAL DU SAGE - « Une agriculture sans agriculteurs ? »

Lors de cette séance, nous aurons le plaisir d'accueillir **Bertrand Hervieu**, pour présenter et débattre de l'un de ses derniers ouvrages, co-écrit avec François Purseigle, Professeur en sociologie à l'Université de Toulouse-INP-ENSAT et chercheur associé au CEVIPOF :



Une agriculture sans agriculteurs, Paris, Presses de Sciences Po, collection Essai, 2022, 224p.

Lien Cairn : https://www-cairn-info.scd-rproxy.u-strasbg.fr/une-agriculture-sans-agriculteurs--9782724637700.htm?ora.z_ref=cairnSearchAutocomplete&contenu=presentation

Extrait de la quatrième de couverture :

"La France se vit toujours comme un pays de petites et moyennes exploitations agricoles autonomes. Ce modèle, voulu de longue date et renforcé durant la période de modernisation de l'après-guerre, vole en éclats, laissant place à des formes nouvelles et très diverses d'organisation du travail et du capital agricoles. (...) À ces mutations souvent douloureuses s'ajoutent l'effondrement démographique de ce milieu professionnel, la fragilisation de sa place et de son image au sein de la société française, les inquiétudes environnementales.

L'agriculture est devenue un sujet de débat dont chacun s'empare en ignorant la révolution indicible en cours. Cet ouvrage s'applique à la mettre en mots afin de permettre une réflexion sur l'avenir qui ne laisse pas de côté les principaux intéressés."

Intervenant :

_ **Bertrand Hervieu**, sociologue, ancien directeur de recherche CNRS au Centre de recherches politiques de Sciences Po (CEVIPOF), ancien président de l'INRA, nommé inspecteur général de l'agriculture en 2009, au Conseil général de l'agriculture, de l'alimentation et des espaces ruraux (CGAAER), organisme sous la tutelle du Ministère de l'Agriculture, dont il a assuré la vice-présidence jusqu'en 2016.

Animation :

_ **Philippe Hamman**, Professeur de sociologie à l'institut d'urbanisme et d'aménagement régional de la faculté des sciences sociales (SAGE), Unistra.

Organisation : Axe 3 « Dynamiques territoriales : population, ville, nature ».



Jeudi 26 septembre 2024 de 10h15 à 12h15.
 Amphithéâtre du Collège doctoral européen (CDE)
 (Arrêt de tram : « Observatoire »)
 Ouvert au public, inscription recommandée.

- **DÉJEUNER OFFERT PAR LE SAGE**

Dans le cadre de cette journée de séminaire qui se tiendra au Collège doctoral européen (CDE), le SAGE invite ses membres à déjeuner ensemble dans l'espace ouvert et agréable des Jardins intérieurs du CDE, juste au-dessus de l'amphithéâtre.

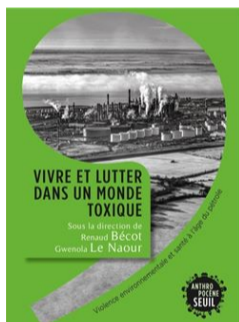
Attention, il sera absolument nécessaire d'être inscrit au préalable au déjeuner, car des repas individuels seront proposés (non un buffet).



Jeudi 26 septembre 2024 de 12h15 à 13h45.
 Jardin intérieur du Collège doctoral européen (CDE)
 (Arrêt de tram : « Observatoire »)
 Pour les membres du SAGE uniquement, **inscription obligatoire.**

- **SÉMINAIRE GÉNÉRAL DU SAGE – « Vivre et lutter dans un monde toxique. Violence environnementale et santé à l'âge du pétrole. »**

Lors de cette séance, nous aurons le plaisir d'accueillir Renaud Bécot et Gwenola Le Naour pour une présentation de l'ouvrage ci-dessous, paru en 2023 sous leur codirection.



Vivre et lutter dans un monde toxique.

Violence environnementale et santé à l'âge du pétrole. Paris, Seuil, Anthropocène, 2023, 480p.

Extrait de la quatrième de couverture :

« voici une histoire des territoires sacrifiés à la transformation des hydrocarbures. Elle éclaire, à partir de sources nouvelles, les dégâts et les luttes pour la santé au XXe siècle (...) Ces différents espaces nous racontent une histoire commune : celle de populations délégitimées, dont les plaintes sont systématiquement disqualifiées, car perçues comme non scientifiques. Cependant, elles sont parvenues à mobiliser et à produire des savoirs pour contester les stratégies entrepreneuriales menaçant leurs lieux de vie. Ce livre expose ainsi la tension sociale qui règne entre défense des milieux de vie et profits économiques, entre santé et emploi, entre logiques de subsistance et logiques de pétrolisation ».

Intervenant.e.s :

_ **Renaud BÉCOT**, Maître de conférences de science politique, (PACTE), Sciences Po Grenoble-UGA.

_ **Gwenola LE NAOUR**, Maître de conférences HDR de science politique, (TRIANGLE), Sciences Po Lyon (à confirmer).

Animation :

_ (à définir)

Organisation : Axe 2 de recherche du SAGE « Environnement, santé, sciences et société ».



Jeudi 26 septembre 2024 de 14h À 16H30.
 Amphithéâtre du Collège doctoral européen (CDE)
 (Arrêt de tram : « Observatoire »)
 Ouvert au public, inscription recommandée.

- **TÉLÉ-CLUB SAGE – « Systèmes de soins comparés en Europe - le cas de l'Angleterre ».**

En 1948, le gouvernement travailliste institue *le National Health Service*. Ses principes fondateurs sont : l'universalité, la gratuité, l'égalité d'accès en matière de soins et de couverture géographique, le haut niveau de qualité de soins pour tous, la sélection sur la base du besoin, le service non lucratif et le financement par l'impôt progressif. Plusieurs films diffusés à la télévision s'emploient à l'expliquer et le promouvoir. Il ne s'agit pas d'exposés généraux qui s'appuieraient sur des cartographies et des discours de spécialistes, mais de reportages qui sondent la manière dont ce système s'applique sur le terrain en s'adaptant à sa réalité. Aux images recueillies dans les salles d'hôpitaux, au domicile des patients, sur la route que le médecin doit parcourir, se combinent des commentaires qui expliquent en quoi ces situations reflètent une pratique déterminée à l'échelle du pays. Par le prisme de l'action médicale, ces reportages expriment aussi le souci d'actualiser la représentation d'une société en prenant en compte la diversité de sa population.

Les films présentés :

- [The British way of health, 1973, London Television Service](#), 26'
- [Towards a better life](#), 1986, London Television service, 26'

Animation :

_ **Christian BONA**H, Pr. en histoire des sciences (SAGE), Unistra.
 _ **Joël DANET**, ingénieur (SAGE), Unistra.

Organisation : Joël DANET.



Jeudi 26 septembre 2024 à partir de 16h45.
Amphithéâtre du Collège doctoral européen (CDE)
 (Arrêt de tram : « Observatoire »)
 Ouvert au public, inscription recommandée.

VENDREDI 27 SEPTEMBRE

- « LES P'TITES SAG(E)ACITÉS » - PETIT DÉJEUNER SPÉCIAL « ACCUEIL DES NOUVEAUX MEMBRES DU SAGE ».



Photos : « Les P'tites SAG(E)acités », janv. 2024, Cristal' Shop.

Moments informels d'échanges dans un espace convivial autour d'un **petit déjeuner offert par le laboratoire**, cette édition de rentrée des P'TITES SAG(E)ACITÉS sera l'occasion d'accueillir et de faire connaissance avec nos nouveaux membres.

Venez nombreux accueillir les nouveaux membres du SAGE et découvrir leurs objets de recherche !



Vendredi 27 septembre de 9h00 à 11h.
Cristal'Shop, Rez-de-chaussée du Restaurant Universitaire de l'Esplanade
 (espace vitré à gauche de l'entrée principale)
 32 Bd de la Victoire 67000 Strasbourg (près de l'arrêt de tram « Université »).
Réservé aux membres du SAGE, inscription nécessaire.

- VISITE GUIDÉE PRIVÉE « LE JARDIN BOTANIQUE DE L'UNISTRA ».

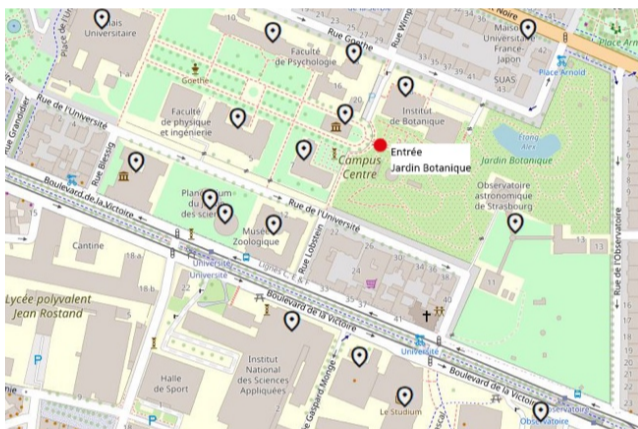


©Thomas Besançon – Papillon citron (Gonepteryx rhamni) et Échinacée pourpre

Avec le mois de juin, septembre est sans nul doute la meilleure période pour visiter cet écrin fabuleux qu'est le jardin botanique de l'Université de Strasbourg !

Le **jardin** actuel est localisé au cœur de la Neustadt. Il s'étend sur plus de 3,5ha et est riche de plus de 6000 espèces de végétaux originaires de toute la planète. Ouvert au début des années 1880, dans le cadre de la construction de l'Université impériale par l'empereur allemand Guillaume II - qui veut faire de Strasbourg un modèle d'excellence allemande -, ses serres monumentales sont inaugurées en 1884. Détruites en 1963, à l'exception de la serre de Barry, classée monument historique, elles laisseront place à un nouvel Institut de Botanique en 1967. La **serre tropicale** est la plus grande des serres du jardin botanique actuel : avec une température d'au moins 25°C en permanence et un important taux d'humidité, elle permet de faire pousser diverses plantes tropicales au cœur de Strasbourg.

Venez découvrir ce magnifique lieu en visite privée, rien que pour le SAGE !



Vendredi 27 septembre, 11h10-12h15.
[Rendez-vous devant le portail d'entrée du jardin botanique, allée Anton de Bary.](#)
Départ de la visite à 11h10.
 Réservé aux membres du SAGE,
Inscription nécessaire (places limitées à 40 pers. maximum).



@Claude Menninger

☺ ☺ ☺

Si le temps le permet et que l'envie est là, celles et ceux qui participent à la visite guidée pourront pique-niquer sur l'herbe du Jardin du Palais Universitaire (situé tout à côté du jardin botanique), avant de nous rendre aux réunions d'axe, à un peu plus de 10 min. à pied de là.

- DÉJEUNONS ENSEMBLE (REPAS TIRÉ DU SAC) !

Cette fois encore, la cuisine de la maison des personnels est à la disposition des membres du SAGE, qui souhaitent partager un repas convivial avant les réunions d'axe. Vous pouvez venir avec votre sandwich ou repas à réchauffer. La cuisine est bien équipée (four, micro-ondes, frigo, bouilloire, couverts et assiettes...). Il faudra juste rendre le lieu tel que nous l'avons trouvé avant de partir. ☺



Vendredi 27 septembre entre 12h et 13h.
 Cuisine de la maison des personnels (4^{ème} étage)
 9, rue Pierre Montet 67000 STRASBOURG (en face de l'Escarpe)
Inscription nécessaire (places limitées à 14 personnes), réservé aux membres du SAGE.
Accès avec votre Pass Campus (sonnez en cas de difficulté d'accès).

- **RÉUNIONS D'AXES**

Durant cette journée dédiée à la vie du SAGE, le laboratoire a réservé 4 belles salles de réunion (dont une double que l'on peut séparer), toutes situées sur un même étage de la Maison des Personnels de l'Unistra : l'occasion pour chaque axe de se réunir, tout en ayant la possibilité d'interagir avec les autres axes au besoin. La maison des personnels est située à 7 minutes à pied de la Manufacture où se déroulera l'AG.



Vendredi 27 septembre de 13h15 à 15h15.
 Salles 201-203, s.206 et s.207, 2^{ème} étage de la Maison des personnels de l'Unistra.
 9, rue Pierre Montet 67000 STRASBOURG (en face de l'Escarpe)
 Réservé aux membres du SAGE, inscription recommandée.
Accès avec votre Pass Campus (sonnez en cas de difficulté d'accès).

- **ASSEMBLÉE GÉNÉRALE DU SAGE**

L'Assemblée Générale vise à rassembler tous les membres du SAGE, tous statuts réunis, afin de discuter et de valider ensemble le fonctionnement du collectif. Chacun est libre de s'y exprimer et de demander la mise à l'ordre du jour d'un thème qu'il souhaite voir aborder.

Cette AG de rentrée est particulièrement importante, puisqu'il s'agira notamment d'élire un nouveau directeur ou une nouvelle directrice pour le laboratoire.



Vendredi 27 septembre de 15h30 à 17h30
 Amphi Terre, rez-de-chaussée de La Manufacture des tabacs,
 1 cour des Cigarières 67000 STRASBOURG

Tous les membres du SAGE sont conviés.
 Pour des questions de logistique, merci de confirmer votre présence vous inscrivant aux PasSAGES.
 Pour une présentation de la Manufacture : <https://sway.office.com/DUd4zZGCNwYonXEV?ref=Link>

- **POT DE CLÔTURE DES PASSAGES DE RENTRÉE !**

Pour terminer ces PasSAGES de rentrée en toute convivialité, le SAGE vous propose de nous retrouver dans le très bel espace du hall d'accueil de la Manufacture, à l'issue de l'AG, afin de partager un pot de clôture ensemble.



Vendredi 27 septembre de 17h30 à 19h30.
 Hall d'accueil de La Manufacture des tabacs,
 1 cour des Cigarières 67000 STRASBOURG

Tous les membres du SAGE sont conviés. Inscription recommandée.